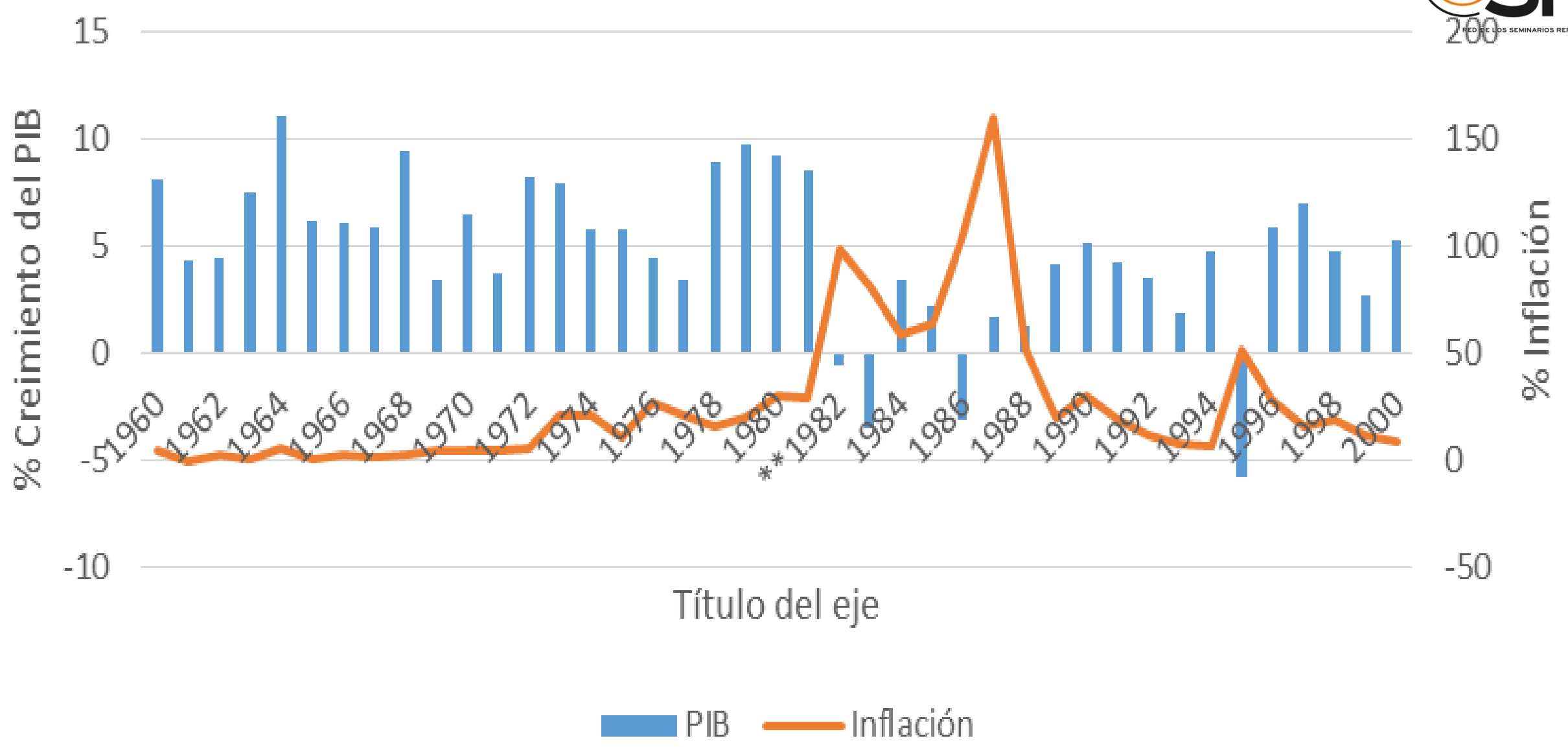
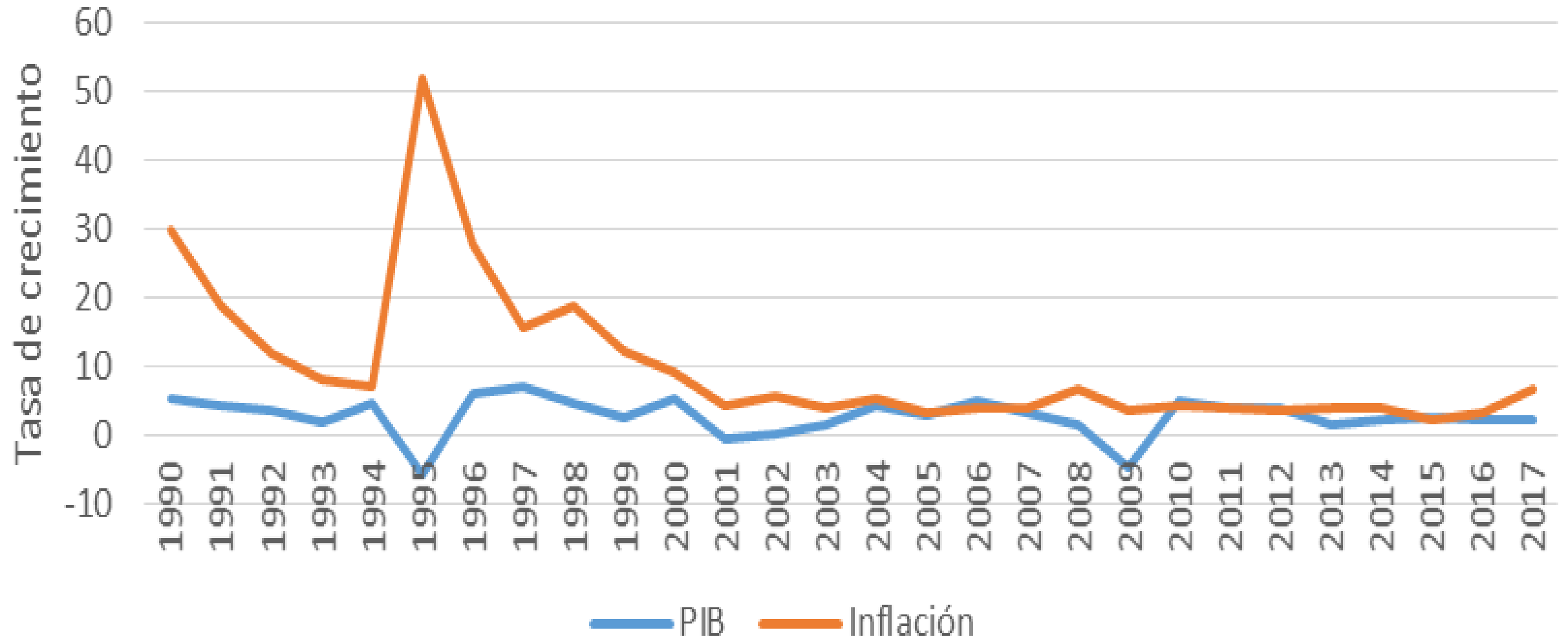


# INFORMALIDAD Y DESARROLLO

# Gráfico 1. PIB e Inflación en el periodo 1960-2000.

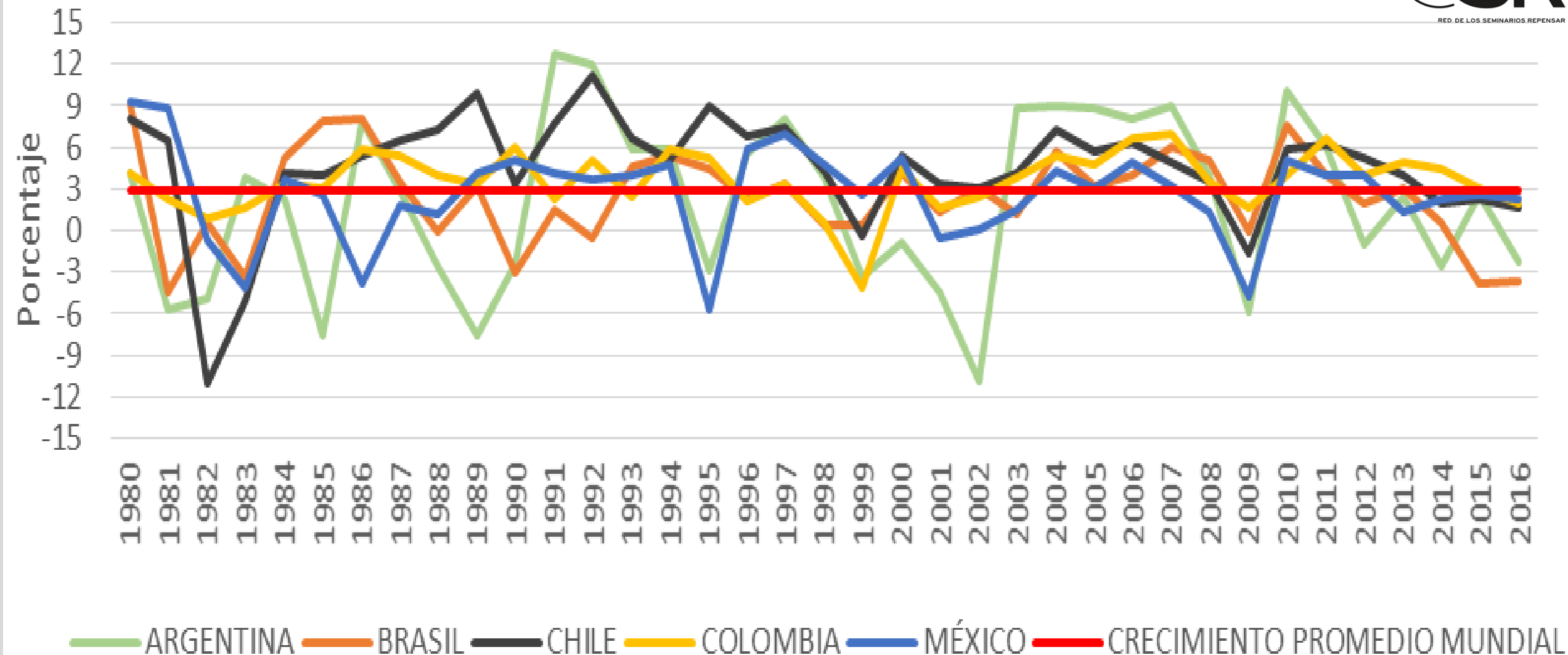


# Gráfica 5. Tasa de crecimiento del PIB versus Inflación en el periodo 1990-2017.

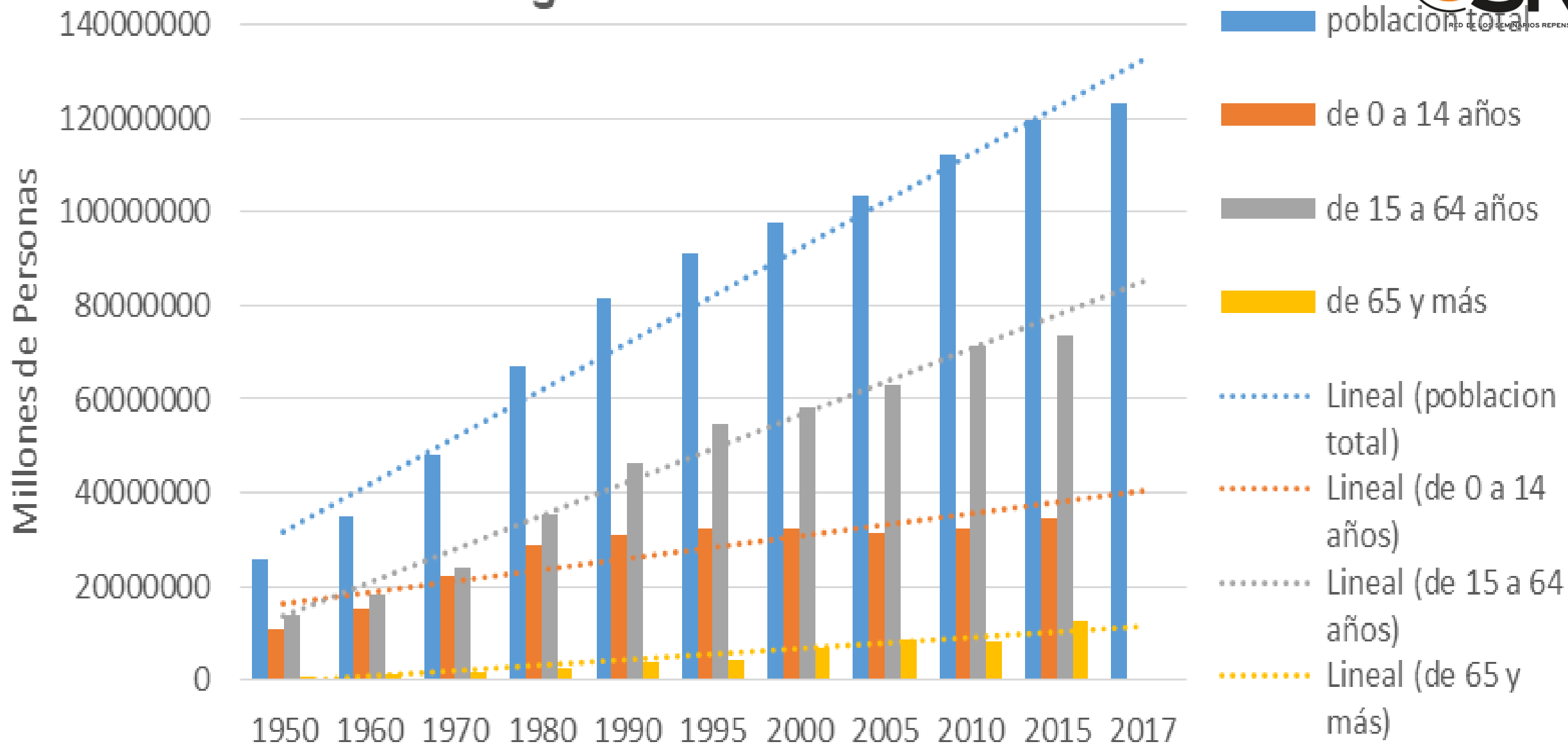


# Gráfica 2. Crecimiento de las Principales Economías de América Latina

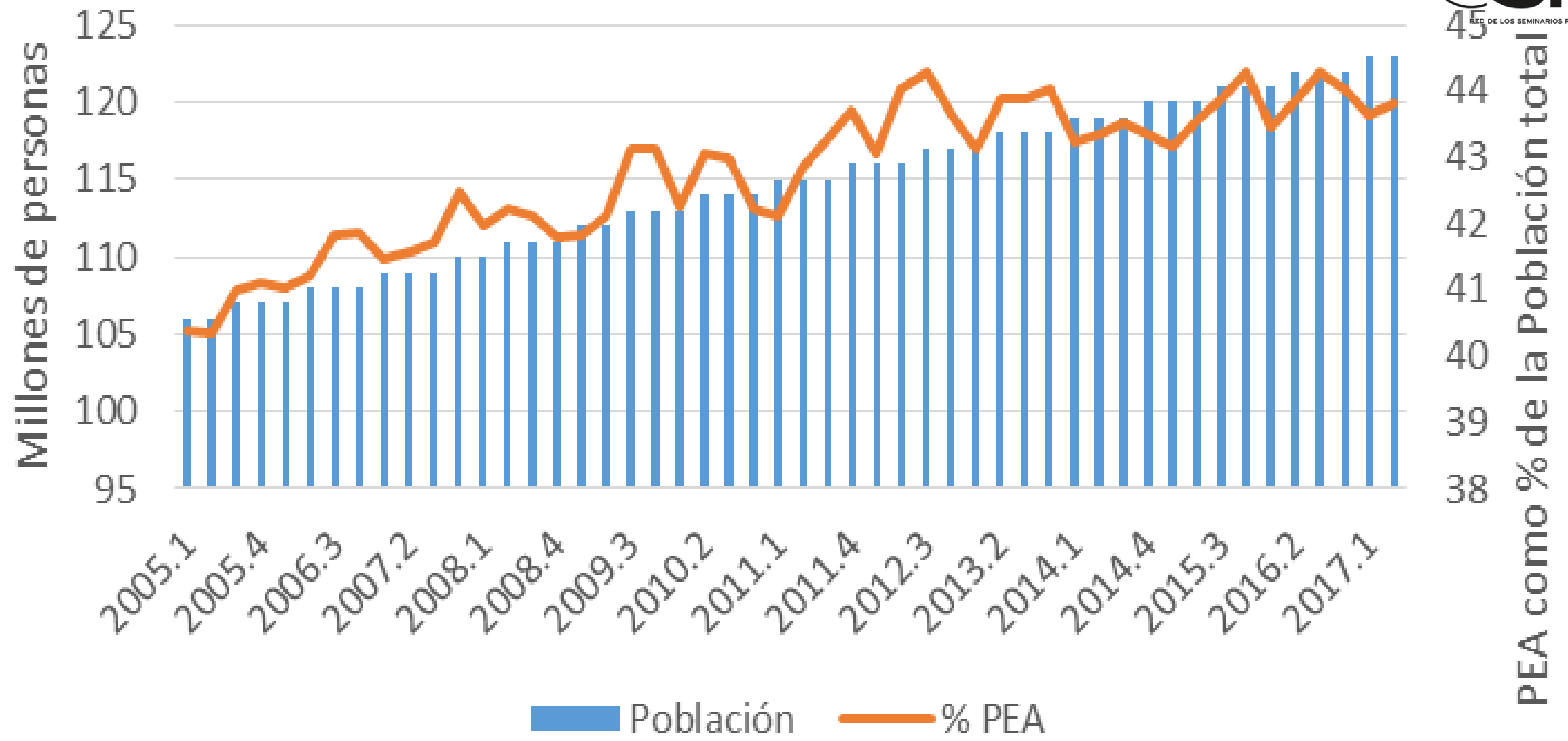
Coordinación  
2017-2019

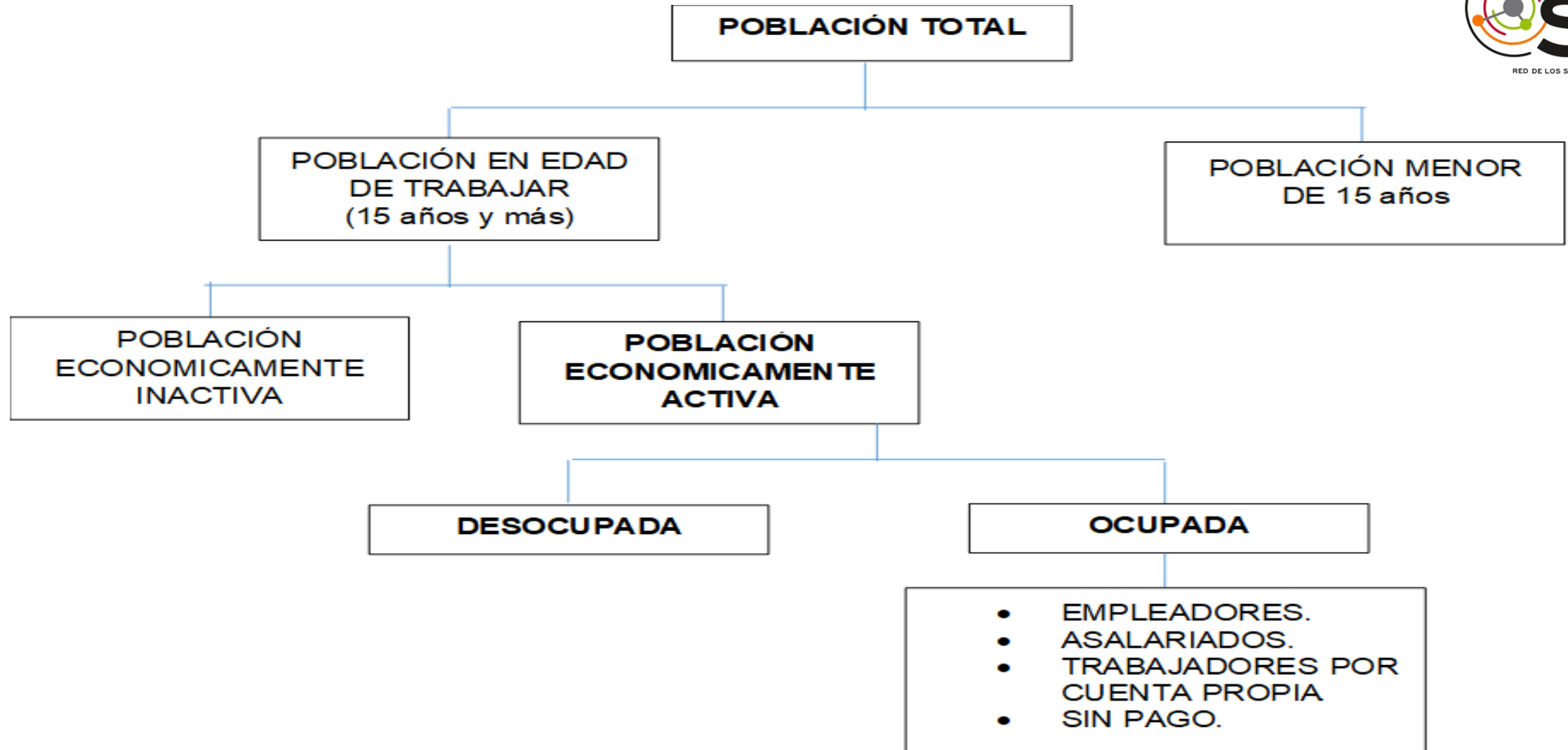


# Gráfica 5. Población Total por Grupos de Edad de 1950 al Segundo Trimestre de 2017.

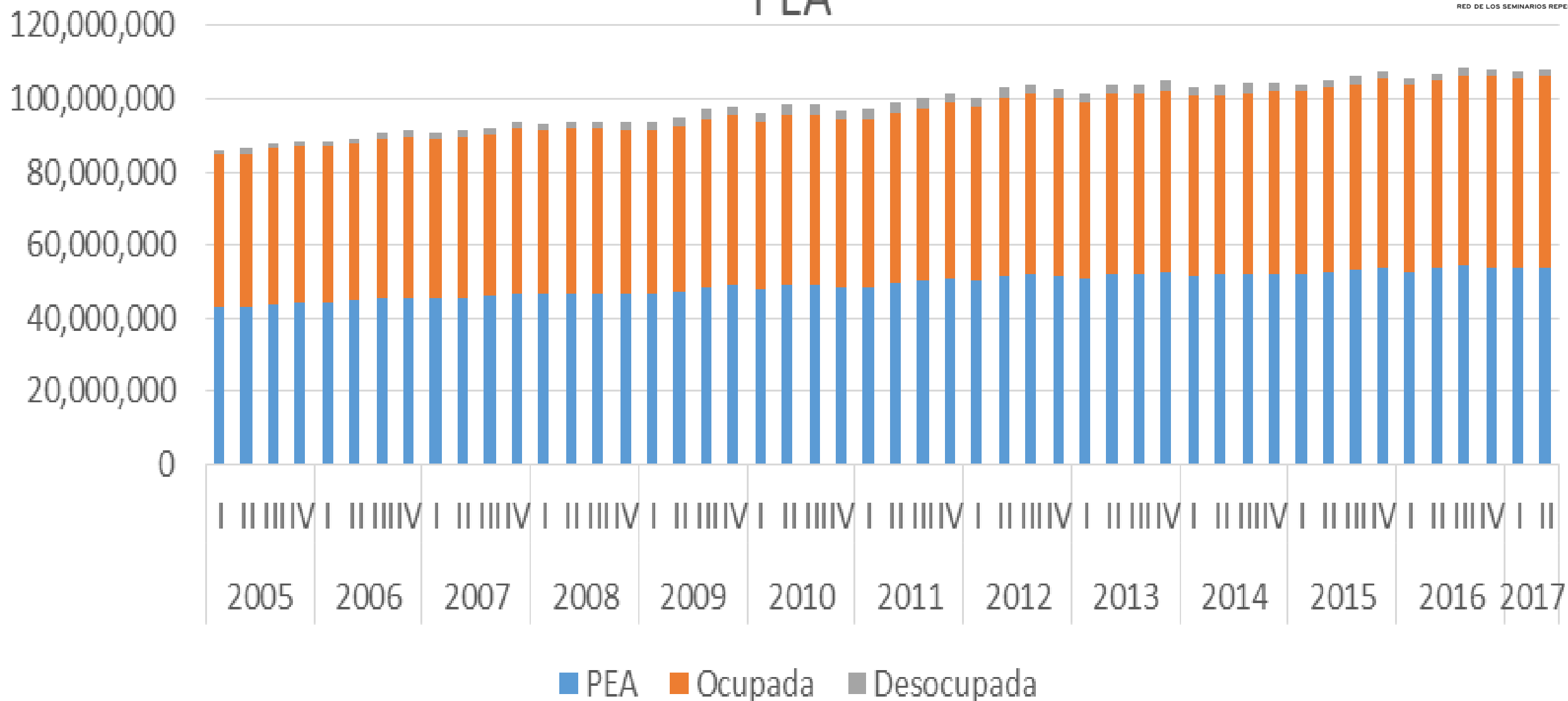


# Gráfica 6. PEA como porcentaje la la Población total





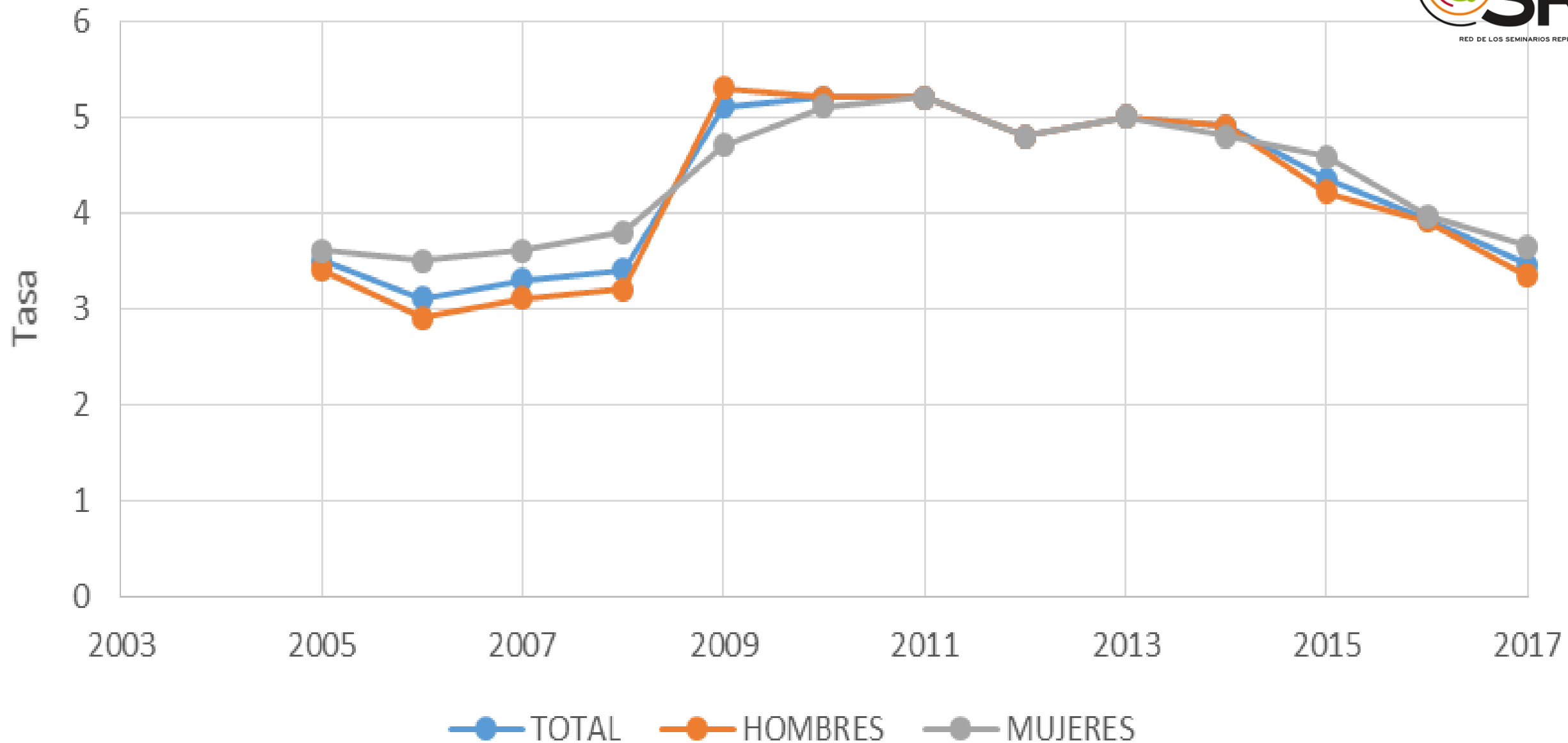
# Gráfica 6. Población Ocupada y Desocupada Respecto a la PEA



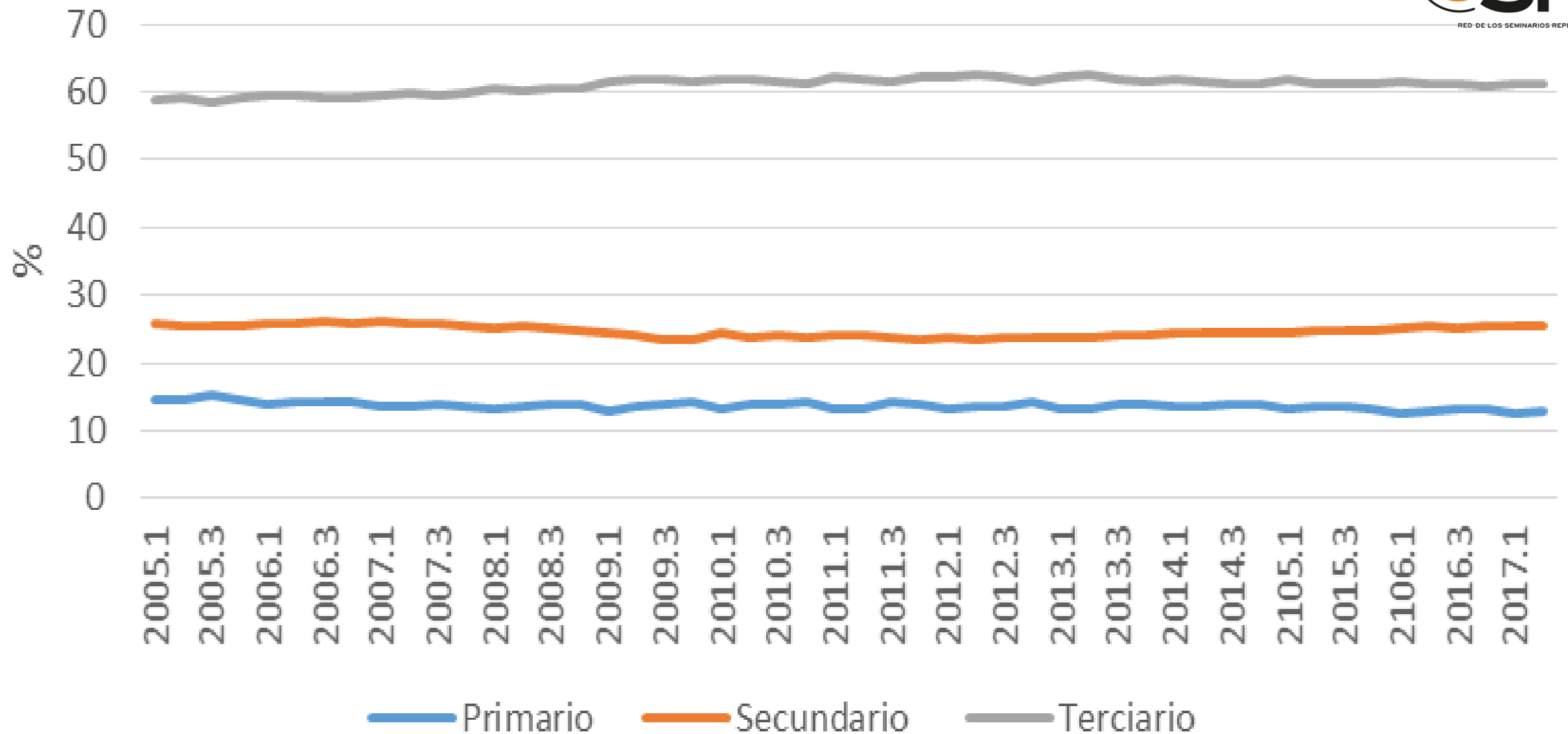


# GRÁFICA 8. Evolución de las Tasas de Desocupación en México.

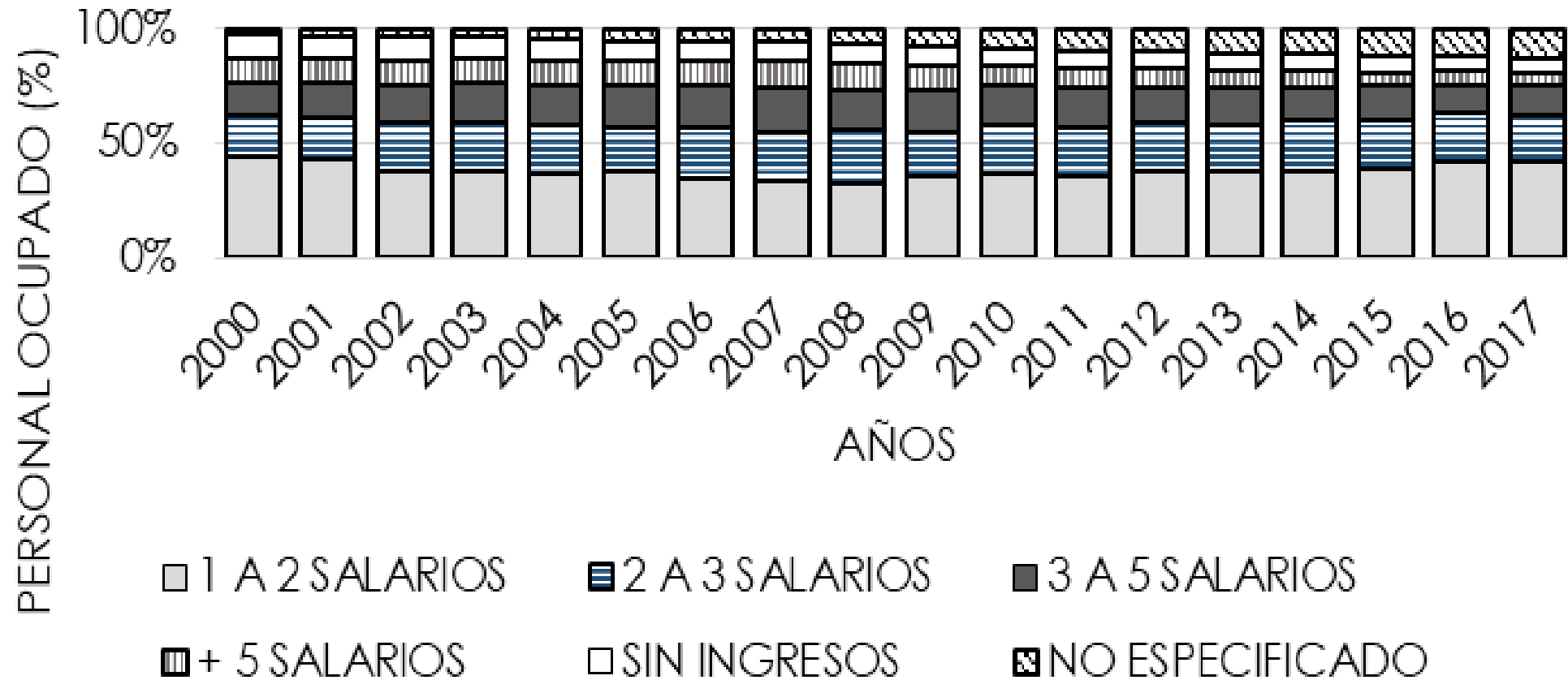
Coordinación  
2017-2019



# Gráfico 7. Porcentaje de ocupación por sector



### Gráfica 8. Personal Ocupado por nivel de Ingresos: 2000 - 2017



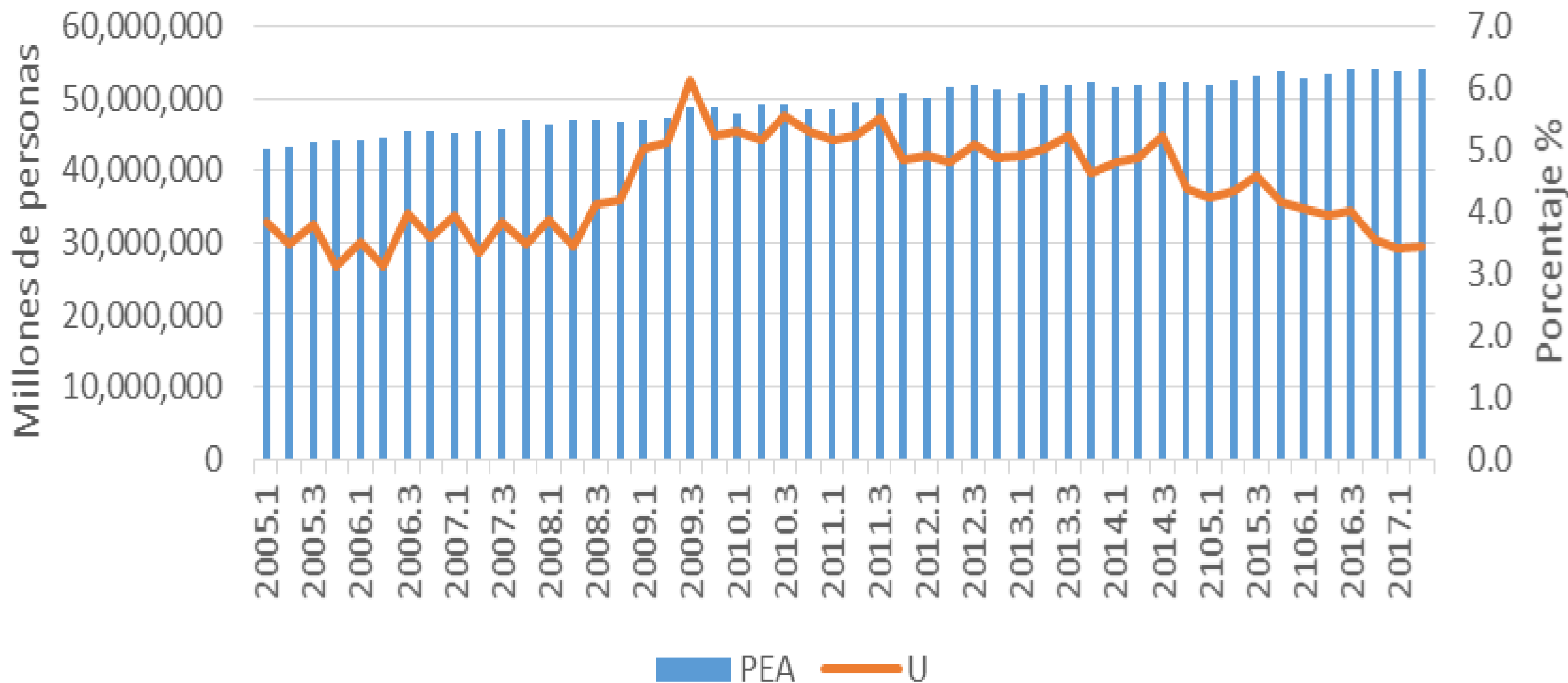
## Porcentaje y millones de personas por indicador de pobreza, México, 2008-2016

Indicadores	Estados Unidos Mexicanos									
	Porcentaje					Millones de personas				
	2008	2010	2012	2014	2016	2008	2010	2012	2014	2016
<b>Población</b>										
En pobreza	44.4	46.1	45.5	46.2	43.6	49.5	52.8	53.3	55.3	53.4
En pobreza moderada	33.3	34.8	35.7	36.6	35.9	37.2	39.8	41.8	43.9	44.0
En pobreza extrema	11.0	11.3	9.8	9.5	7.6	12.3	13.0	11.5	11.4	9.4
Vulnerable por carencias sociales	32.3	28.1	28.6	26.3	26.8	36.0	32.1	33.5	31.5	32.9
Vulnerable por ingresos	4.7	5.9	6.2	7.1	7.0	5.2	6.7	7.2	8.5	8.6
No pobre y no vulnerable	18.7	19.9	19.8	20.5	22.6	20.9	22.8	23.2	24.6	27.8

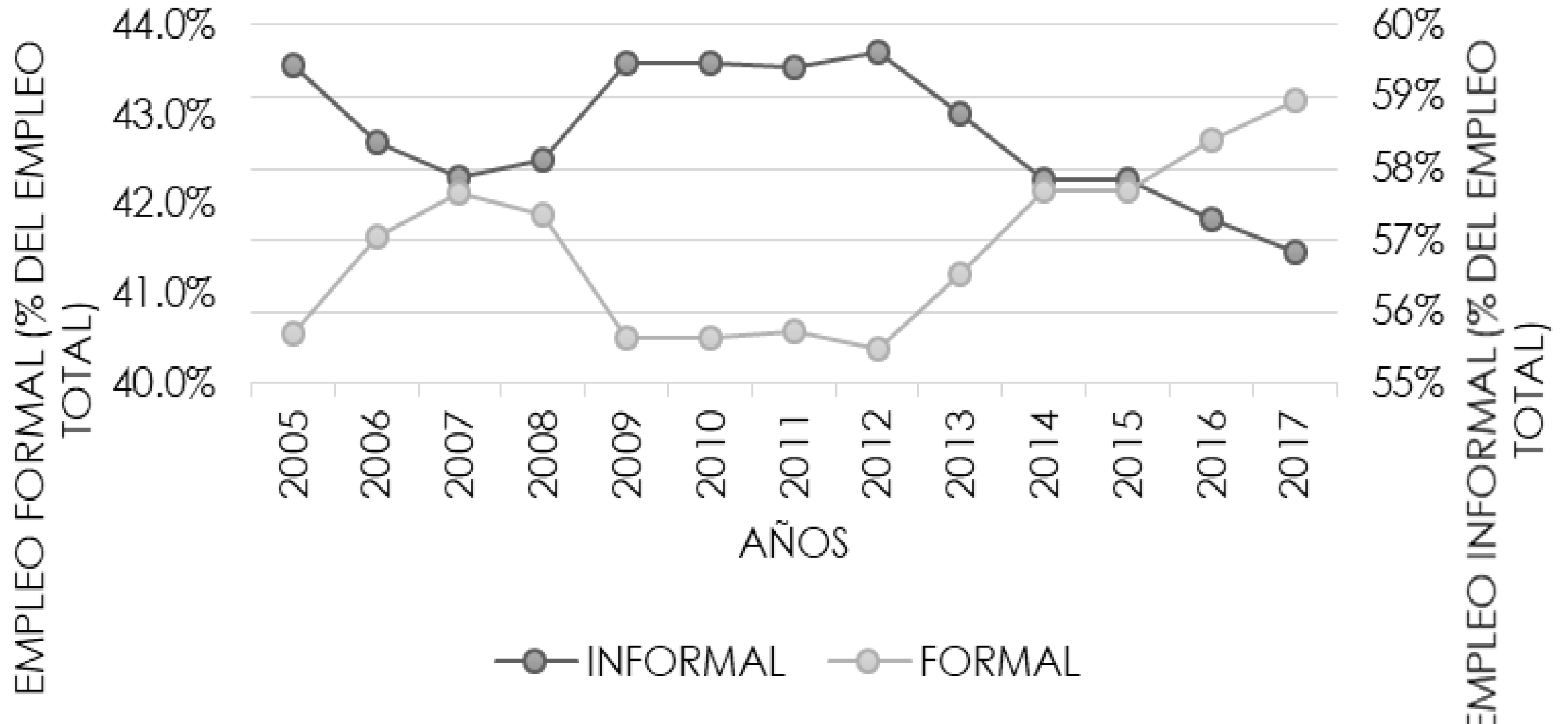
Fuente: Estimaciones del CONEVAL con base en el MCS-ENIGH, 2008, 2010, 2012, 2014 y el MEC 2016 del MCS-ENIGH.

Nota: Algunas cifras pueden variar por cuestiones de redondeo.

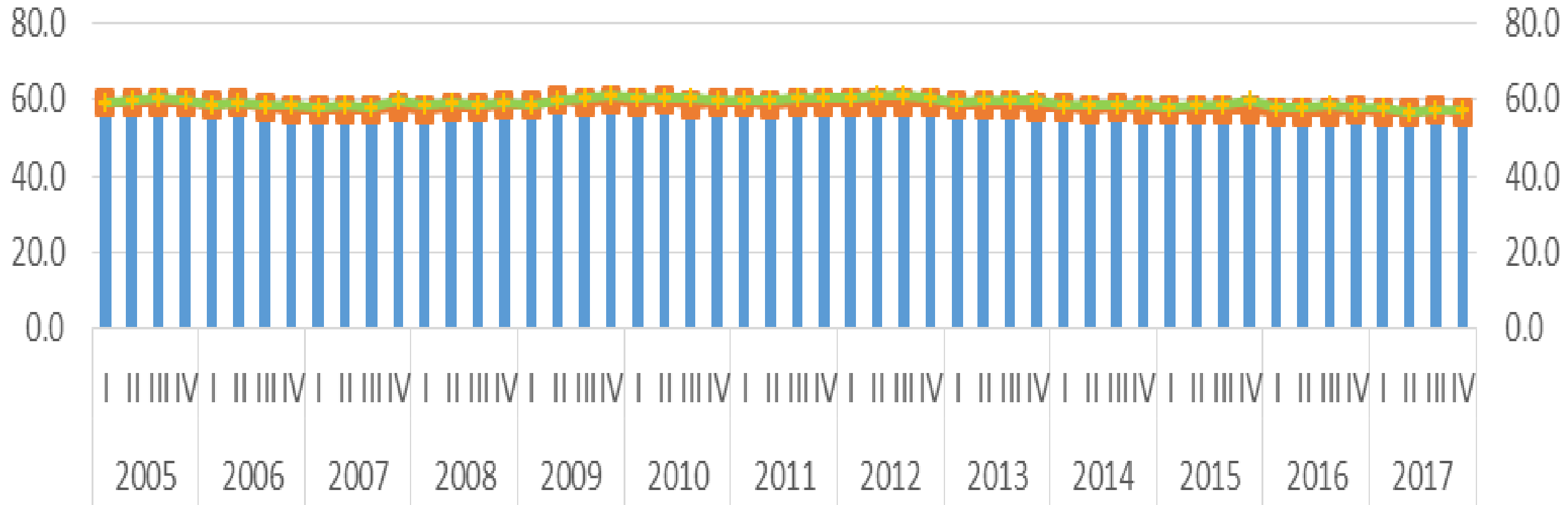
# Gráfica 9. Evolucion del Desempleo (U) y la PEA en el periodo 2005-2017



# Gráfica 10. Empleo Formal e Informal como % del Empleo total.



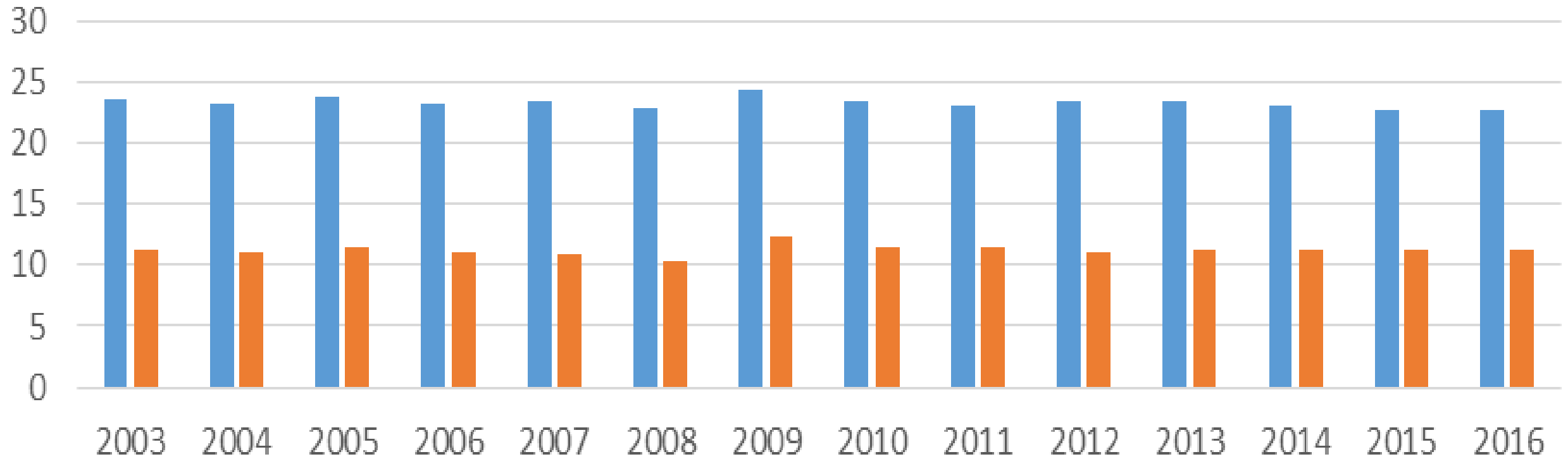
# Gráfica 13. Tasa de Informalidad Laboral



■ Tasa de informalidad laboral Nacional 1 (TIL1) ■ Tasa de informalidad laboral hombres 1 (TIL1)

—+— Tasa de informalidad laboral mujeres 1 (TIL1)

## Gráfica 14. Porcentaje de Participación de la Informalidad en el VAB.



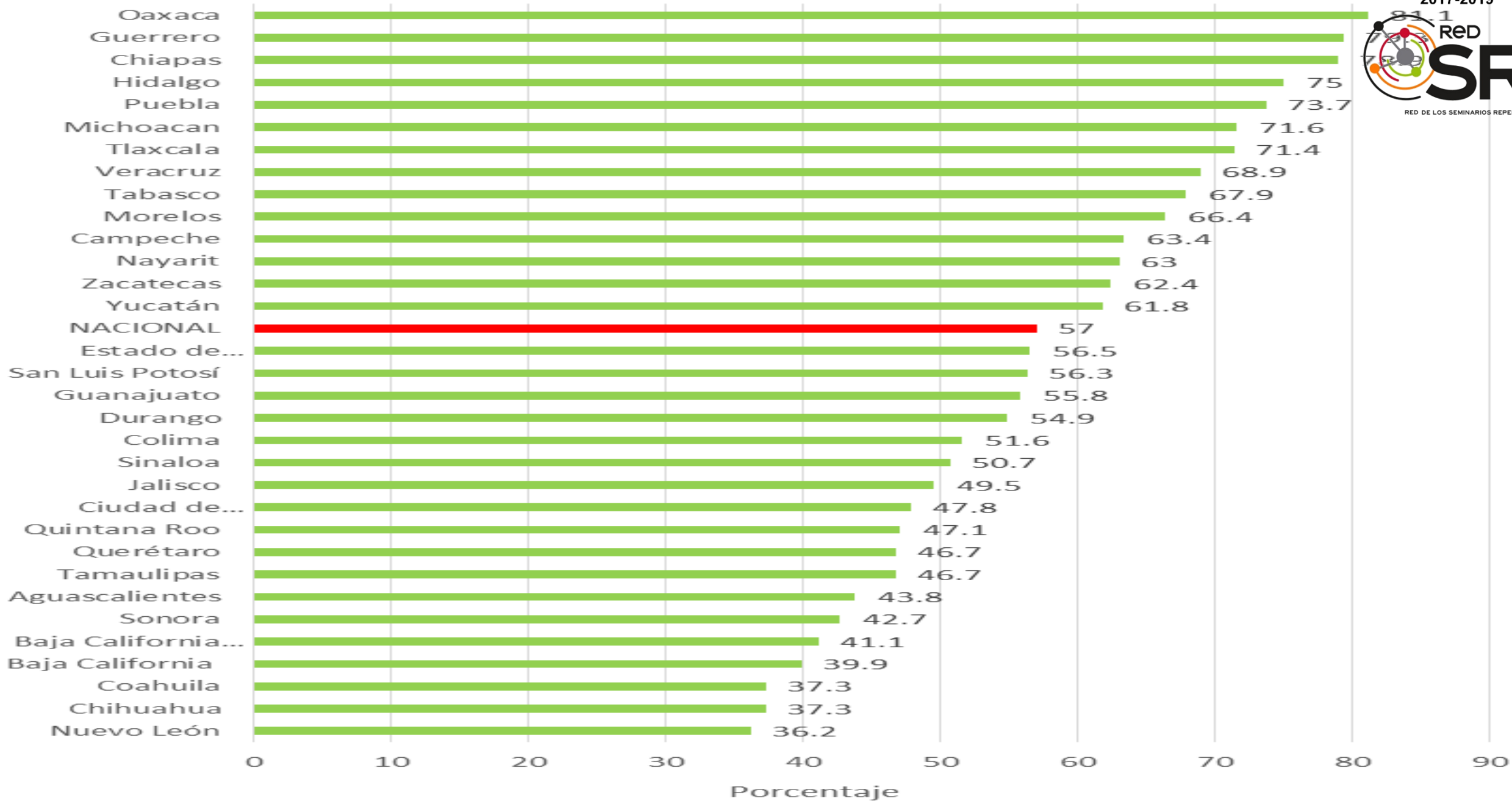
■ Razon de Porcentaje de la Economia Informal, respecto al VAB de la Economia Total

■ Razon de Porcentaje del Sector Informal, respecto al VAB de la Economia Total



Gráfica 11. Tasa de Informalidad Laboral por Entidad Federativa

Coordinación  
2017-2019



## Entidades con mayor porcentaje de población en situación de pobreza, México, 2008-2016

Entidad Federativa	Pobreza				
	Porcentaje				
	2008	2010	2012	2014	2016
Chiapas	77	78.5	74.7	76.2	77.1
					64.4
Oaxaca	61.8	67	61.9	66.8	70.4
Guerrero	68.4	67.6	69.7	65.2	
					59.4
Veracruz	51.2	57.6	52.6	58.0	62.2
Puebla	64.6	61.5	64.5	64.5	

Fuente: Estimaciones del CONEVAL con base en el MCS-ENIGH 2008, 2010, 2012, 2014 y el MEC 2016 del MCS-ENIGH.

Nota: Algunas cifras pueden variar por cuestiones de redondeo.

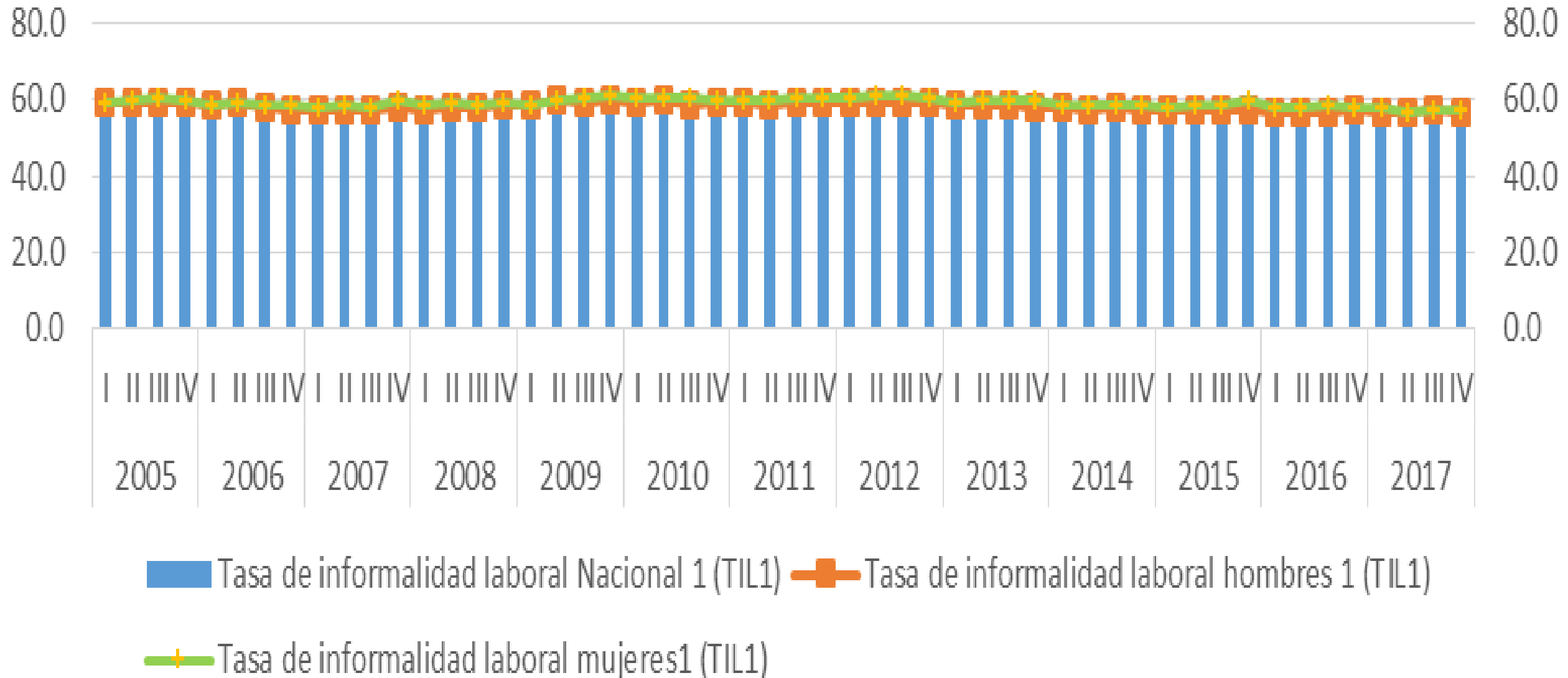
## Entidades con mayor número de personas en situación de pobreza, México, 2008-2016

Entidad Federativa	Pobreza				
	Miles de personas				
	2008	2010	2012	2014	2016
Estado de México	6,578	6,712	7,329	8,270	8,230
Veracruz	3,879	4,448	4,142	4,634	5,050
Chiapas	3,682	3,866	3,782	3,961	4,114
Puebla	3,706	3,616	3,878	3,959	3,728
Oaxaca	2,354	2,596	2,435	2,663	2,847
<b>Total</b>	<b>20,200</b>	<b>21,239</b>	<b>21,566</b>	<b>23,487</b>	<b>23,969</b>

Fuente: Estimaciones del CONEVAL con base en el MCS-ENIGH 2008, 2010, 2012, 2014 y el MEC 2016 del MCS-ENIGH.

Nota: Algunas cifras pueden variar por cuestiones de redondeo.

# Gráfica 13. Tasa de Informalidad Laboral



## Cuadro No. 1 Objetivos del Desarrollo Sostenible

Coordinación  
2017-2019

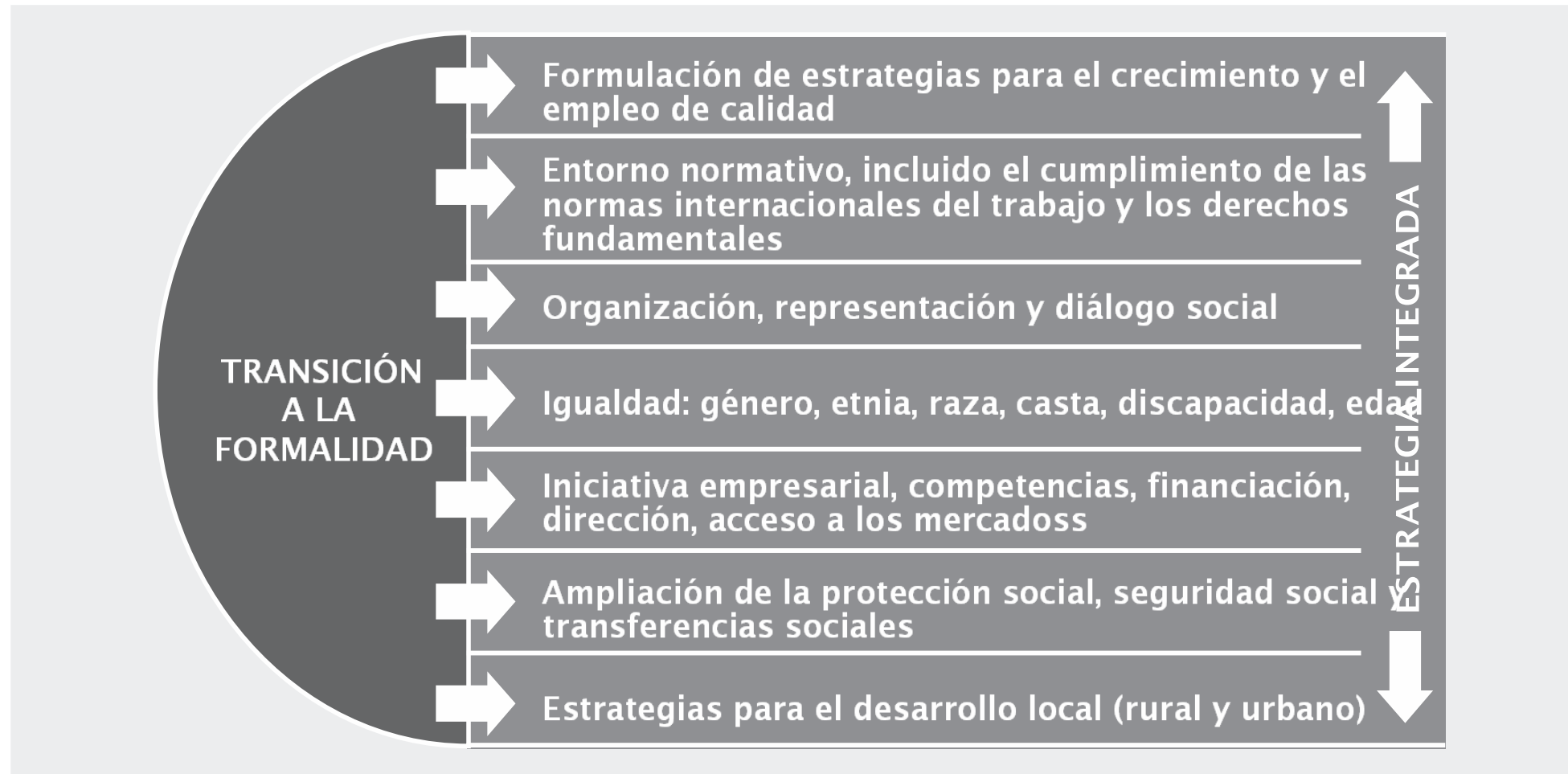


1. Poner fin a la pobreza en todas sus formas y en todo el mundo.
2. Poner fin al hambre, lograr la seguridad alimentaria y la mejora de la nutrición y promover la agricultura sostenible.
3. Garantizar una vida sana y promover el bienestar de todos a todas las edades.
4. Garantizar una educación inclusiva y equitativa de calidad y promover oportunidades de aprendizaje permanente para todos.
5. Lograr la igualdad de género y empoderar a todas las mujeres y las niñas.
6. Garantizar la disponibilidad y la gestión sostenible del agua y el saneamiento para todos.
7. Garantizar el acceso a una energía asequible, fiable, sostenible y moderna para todos.
8. Promover el crecimiento económico sostenido, inclusivo y sostenible, el empleo pleno y productivo y el trabajo decente para todos.
9. Construir infraestructuras resilientes, promover la industrialización inclusiva y sostenible y fomentar la innovación.
10. Reducir la desigualdad en los países y entre ellos.
11. Lograr que las ciudades y los asentamientos humanos sean inclusivos, seguros, resilientes y sostenibles.
12. Garantizar modalidades de consumo y producción sostenibles.
13. Adoptar medidas urgentes para combatir el cambio climático y sus efectos\*.
14. Conservar y utilizar sosteniblemente los océanos, los mares y los recursos marinos para el desarrollo sostenible.
15. Proteger, restablecer y promover el uso sostenible de los ecosistemas terrestres, gestionar sosteniblemente los bosques, luchar contra la desertificación, detener e invertir la degradación de las tierras y detener la pérdida de biodiversidad.
16. Promover sociedades pacíficas e inclusivas para el desarrollo sostenible, facilitar el acceso a la justicia para todos y construir a todos los niveles instituciones eficaces e inclusivas que rindan cuentas.
17. Fortalecer los medios de implementación y revitalizar la Alianza Mundial para el Desarrollo Sostenible.

# Estrategias de trabajo decente para la economía informal

## Un enfoque integrado para salir de la informalidad

Coordinación  
2017-2019



Fuente: OIT 2010: Informe VI *Políticas de empleo para la justicia social y una globalización equitativa*. Informe para el punto recurrente sobre el empleo. Conferencia Internacional del Trabajo, 99.ª reunión, 2010.